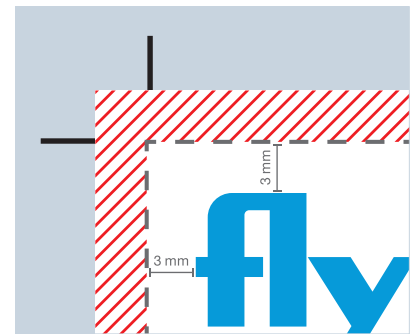
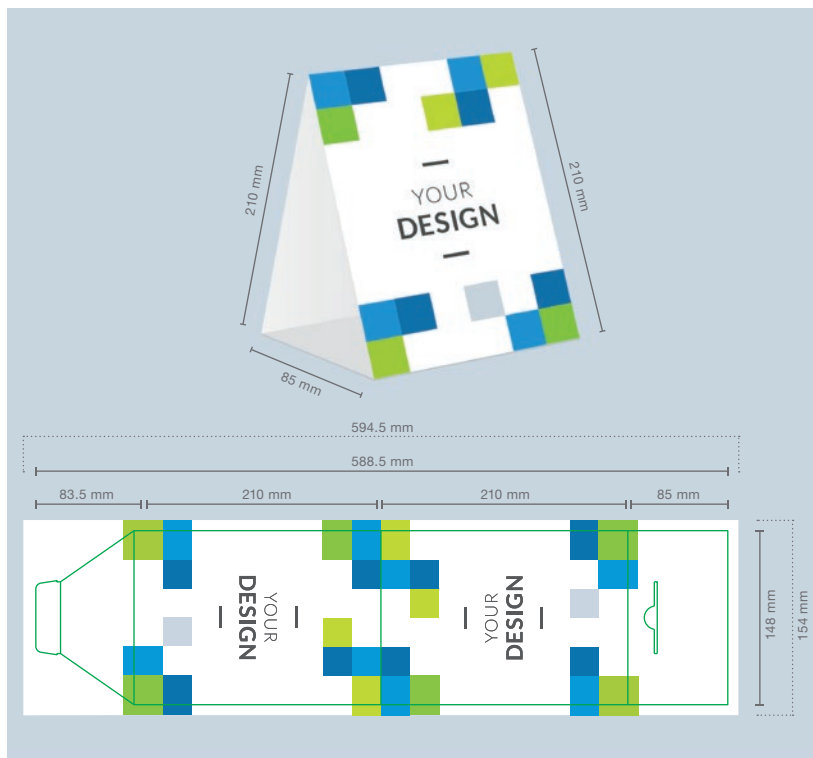


# DATENBLATT DREIECKKAUFSTELLER BODENGESTECKT DIN A5 INDIVIDUELL BEDRUCKT

Um eine fehlerfreie und termingerechte Auftragsabwicklung zu gewährleisten und ein optimales Druckergebnis zu garantieren, bitten wir Sie, die nachfolgenden Anforderungen an Ihre Druckdatei zu beachten.



- Beschnittzugabe
- Schnittmarke
- Schneiderand

Elemente, die nicht angeschnitten werden dürfen (Bilder, Logos, Texte), sollten 2-3 mm entfernt vom Schneiderand platziert werden.

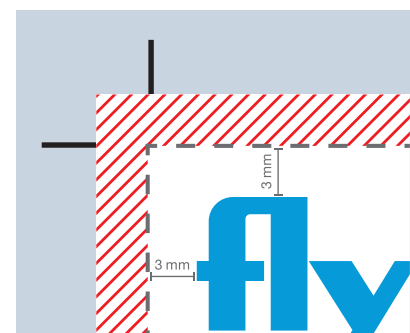
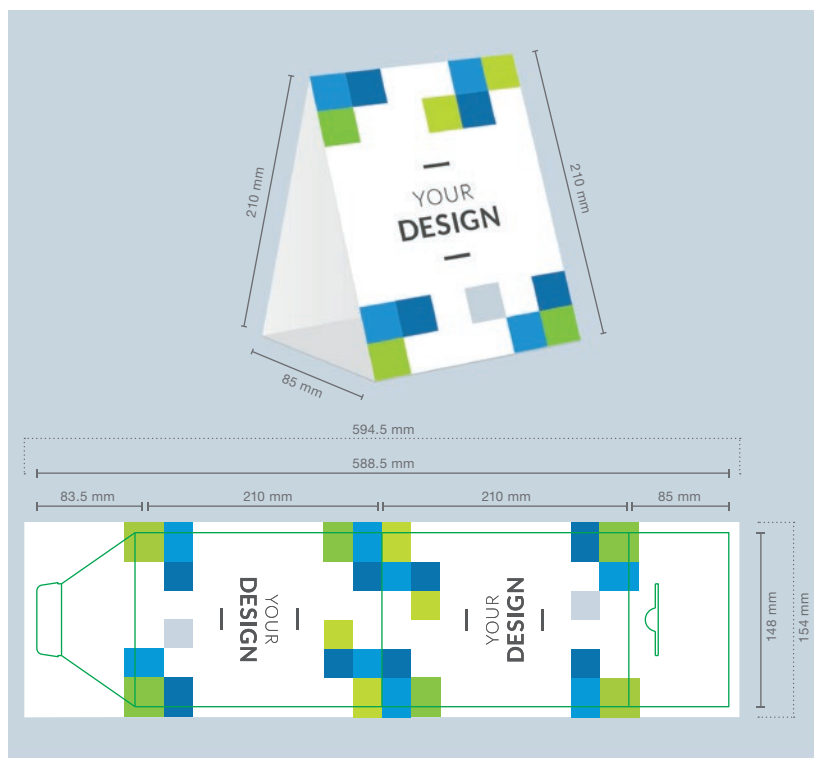
**TIPP!**

Endformat:	588.5 x 148 mm
Dokumentformat:	594.5 x 154 mm (auf jeder Seite werden 3 mm abgeschnitten)
Beschnitt:	3 mm
Auflösung:	optimal 300 dpi (minimal 150 dpi)
Farbmodus:	CMYK
Schnittmarken:	keine
Datenformate:	PDF, JPG, TIF, EPS, PSD, AI
Schriften:	Schriften in Kurven umgewandelt
Zusatzkosten:	Konvertierung von Office-Daten (Word, Powerpoint, Excel, Publisher)

**Hilfe?** Wir beraten Sie gerne.

# FICHE TECHNIQUE PRÉSENTOIRS TRIANGULAIRES FIXÉS AU SOL DIN A5 DESIGN PERSONNALISÉ

Afin que nous puissions assurer une exécution sans erreurs et dans les délais de votre commande et garantir ainsi un résultat d'impression optimal, veuillez respecter les exigences suivantes pour votre fichier d'impression.



- Marge de rognage
- Traits de coupe
- Bord du document

Les éléments qui ne partent pas en débord (images, logos, textes) devraient être placés, au minimum, à 2-3 mm de distance du bord du document.

**SUGGESTION!**

Format final:	588.5 x 148 mm
Format du document:	594.5 x 154 mm (3 mm sont supprimés de chaque côté)
Marge (débord):	3 mm
Résolution:	Optimal 300 dpi (au moins 150 dpi)
Mode couleur:	CMJN
Traits de coupe:	aucuns
Format de fichier:	PDF, JPG, TIF, EPS, PSD, AI
Écritures:	écritures converties en courbes
Suppléments:	Conversion de fichiers Office (Word, Power- point, Excel, Publisher)

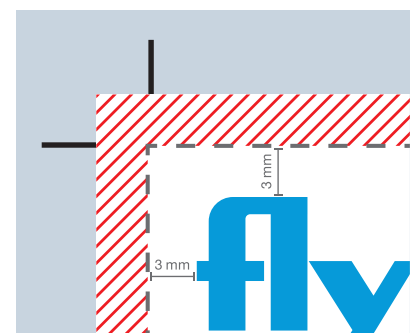
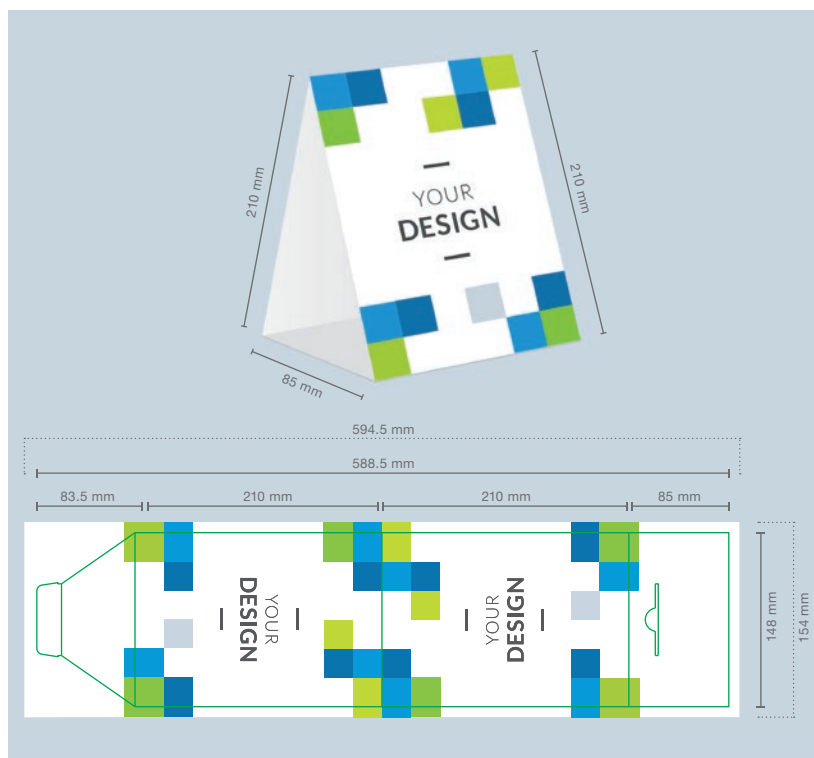
**Aide?** Nous nous ferons un plaisir de vous conseiller.

# FACT SHEET

## TABLE TENTS - GLUED ON BOTTOM DIN A5

### CUSTOM PRINT

To ensure that your order can be processed correctly and on schedule and also guarantee the very best print result possible, we ask that you please keep the following requirements in mind with regard to your print file.



- Bleed difference
- Trim marks
- Cutting edge

Elements that must not be trimmed (images, logos, text) should be positioned 2-3 mm away from the cutting edge.

**TIP!**

Final format:	588.5 x 148 mm
Document format:	594.5 x 154 mm (3 mm will be trimmed off each edge)
Bleed:	3 mm
Resolution:	Optimum 300 dpi (minimum 150 dpi)
Colour mode:	CMYK
Trim marks:	none
File formats:	PDF, JPG, TIF, EPS, PSD, AI
Fonts:	Fonts converted into curves
Additional fees:	Conversion of Office files (Word, PowerPoint, Excel, Publisher)

**Help?** We are happy to advise you.